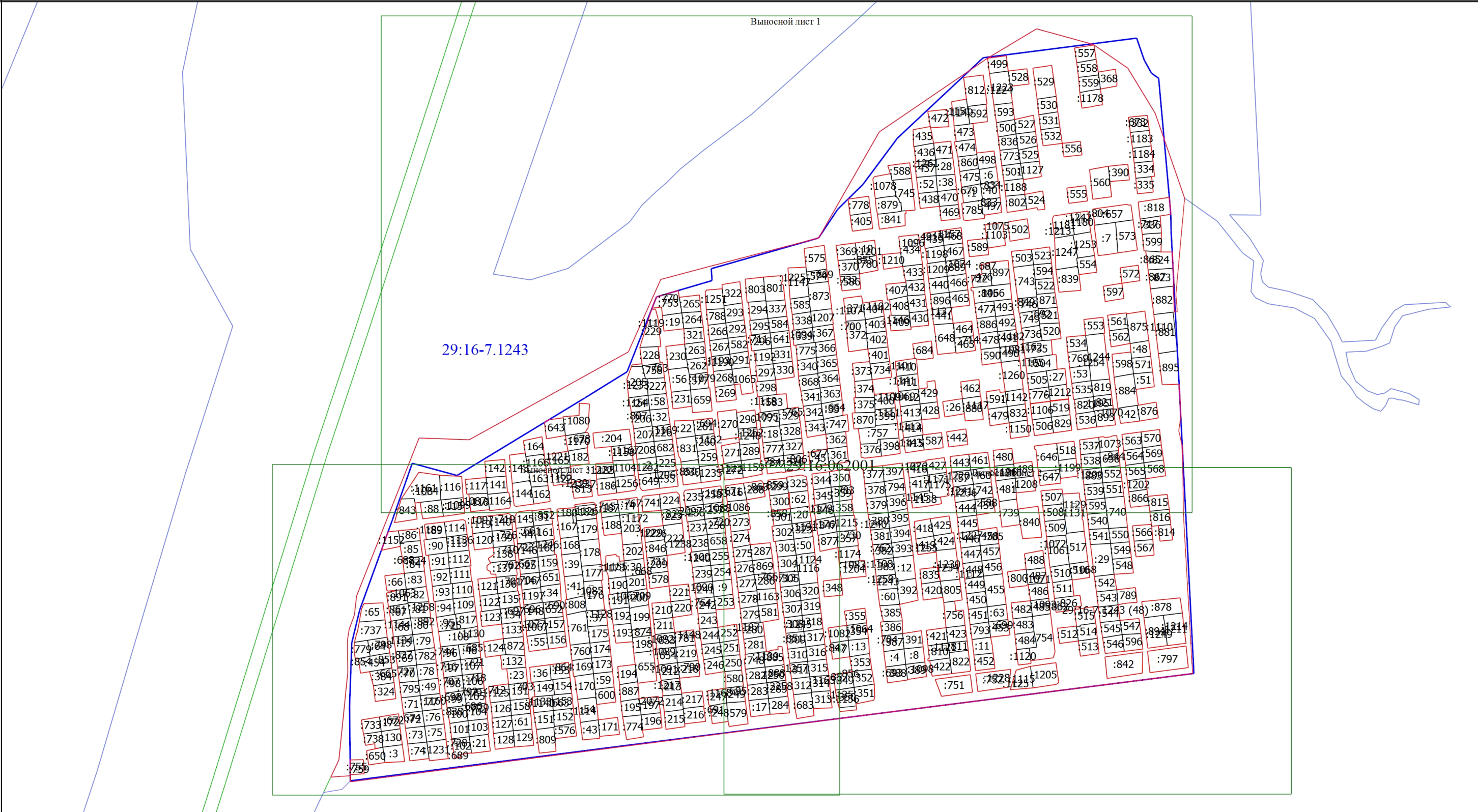
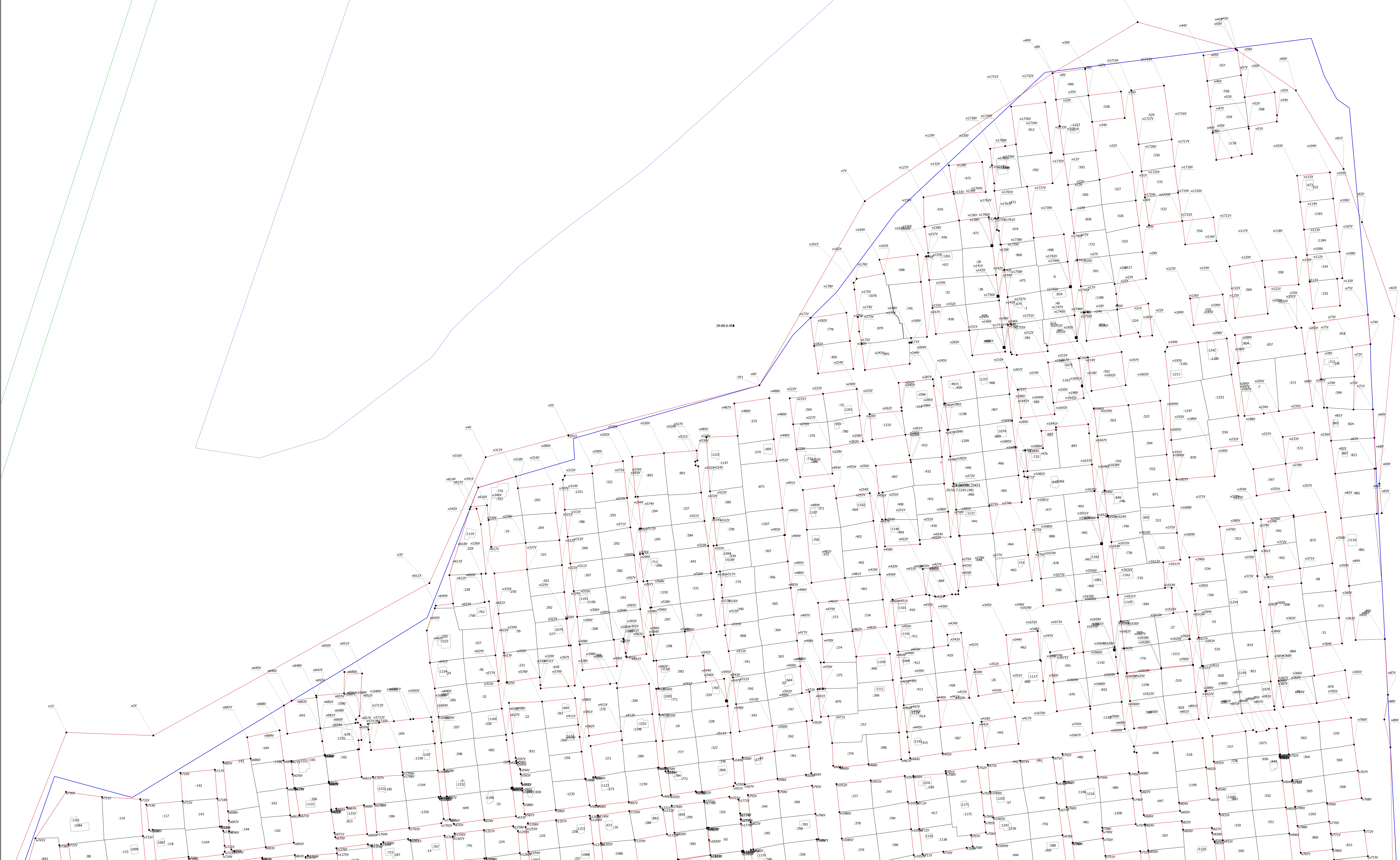


Схема границ земельных участков



Условные обозначения

- Часть границы, местоположение которой определено при выполнении кадастровых работ
- :ЗУ1 - Образуемый земельный участок
- Граница территориальной зоны
- Граница кадастрового квартала
- 29:16-7.1243 (48) - Территориальная зона 29:16-7.1243 — Зона сельскохозяйственного использования
- Часть границы, сведения ЕГРН о которой позволяют однозначно определить ее положение на местности
- Граница зоны с особыми условиями
- 29:16:062001 - Номер кадастрового квартала



Условные обозначения

- Часть границы, местоположение которой определено при выполнении кадастровых работ
- Характерная точка границы земельного участка, сведения ЕГРН о которой соответствуют требованиям, установленным в соответствии с частью 13 статьи 22 Федерального закона от 13 июля 2015 г. N 218-ФЗ "О государственной регистрации недвижимости"
- Территориальная зона 29:16-7.1243 — Зона сельскохозяйственного использования
- Обозначение новой характерной точки
- Кадастровый номер земельного участка
- Обрабатываемый земельный участок
- Часть границы, сведения ЕГРН о которой позволяют однозначно определить ее положение на местности
- Граница территориальной зоны
- Граница зоны с особыми условиями
- Граница кадастрового квартала
- Номер кадастрового квартала

29:16-062001

Схема границ земельных участков

Выносной лист 2



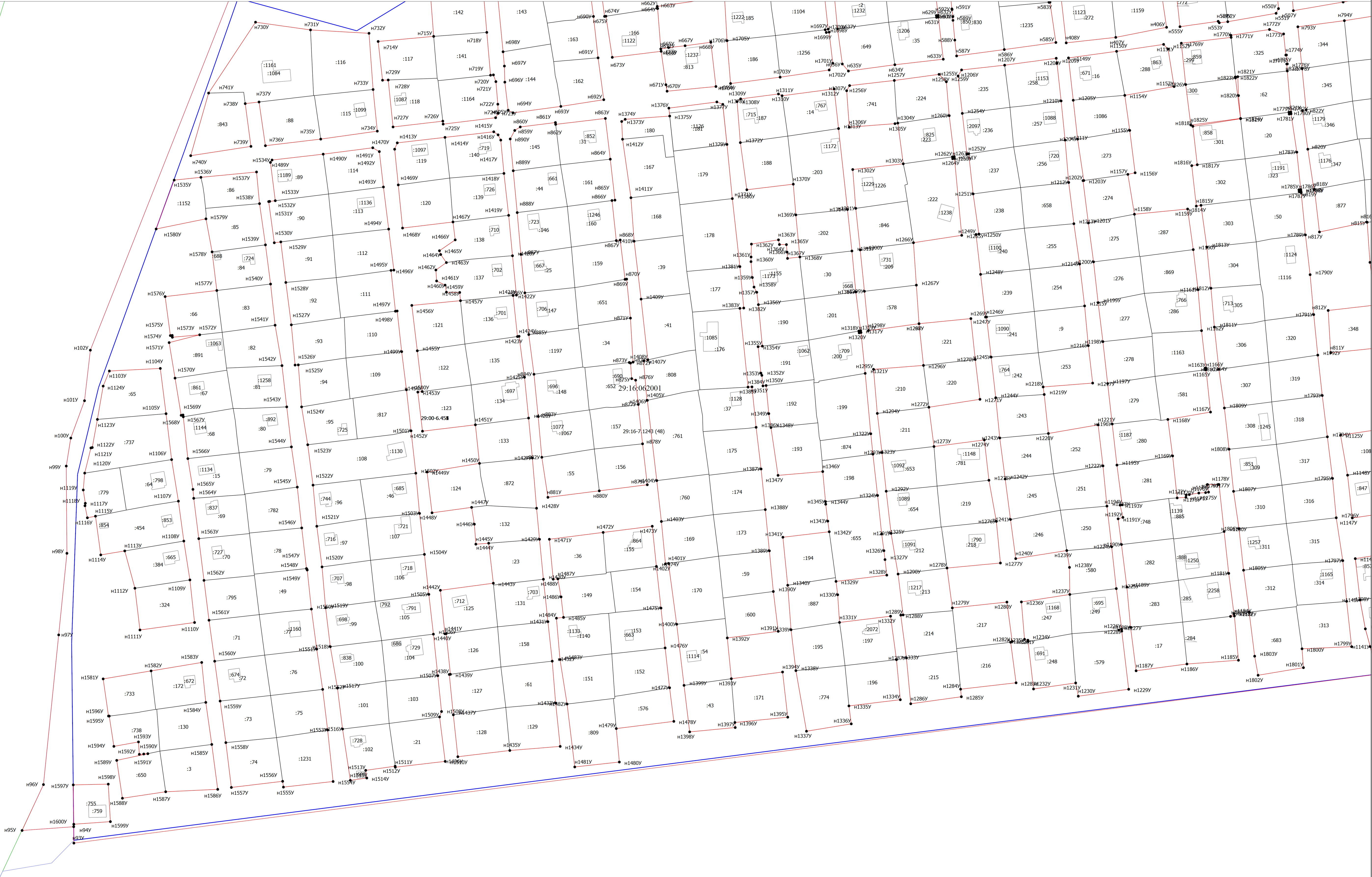
Масштаб 1:1000

Условные обозначения

- Часть границы, местоположение которой определено при выполнении кадастровых работ
- Характерная точка границы земельного участка, сведения ЕГРН о которой соответствуют требованиям, установленным в соответствии с частью 13 статьи 22 Федерального закона от 13 июля 2015 г. N 218-ФЗ "О государственной регистрации недвижимости"
- 29:16-7.1243 (48) - Территориальная зона 29:16-7.1243 — Зона сельскохозяйственного использования
- н1у - Обозначение новой характерной точки
- н11у - Кадастровый номер земельного участка
- :3V1 - Образующий земельный участок
- Часть границы, сведения ЕГРН о которой позволяют однозначно определить ее положение на местности
- Граница территориальной зоны
- Граница зоны с особыми условиями
- Граница кадастрового квартала
- 29:16:062001 - Номер кадастрового квартала

Схема границ земельных участков

Выносной лист 3



Масштаб 1:1000

- Условные обозначения
- Часть границы, местоположение которой определено при выполнении кадастровых работ
 - Характерная точка границы земельного участка, сведения ЕГРН о которой соответствуют требованиям, установленным в соответствии с частью 13 статьи 22 Федерального закона от 13 июля 2015 г. N 218-ФЗ "О государственной регистрации недвижимости"
 - 29:16-7.1243 (48) - Территориальная зона 29:16-7.1243 — Зона сельскохозяйственного использования
 - н1у - Обозначение новой характерной точки
 - :2 - Кадастровый номер земельного участка
 - :3у1 - Образуемый земельный участок
 - Часть границы, сведения ЕГРН о которой позволяют однозначно определить ее положение на местности
 - Граница территориальной зоны
 - Граница зоны с особыми условиями
 - Граница кадастрового квартала
 - 29:16:062001 - Номер кадастрового квартала